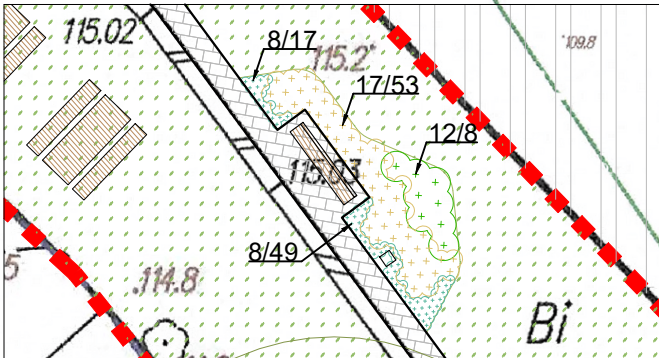
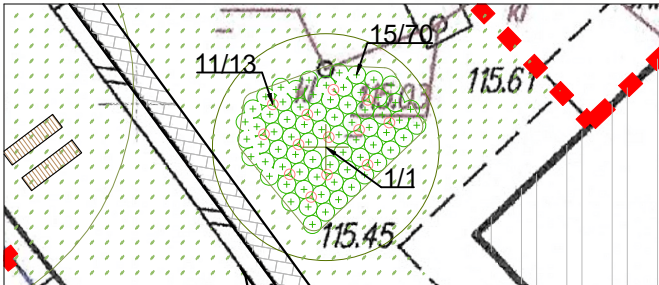


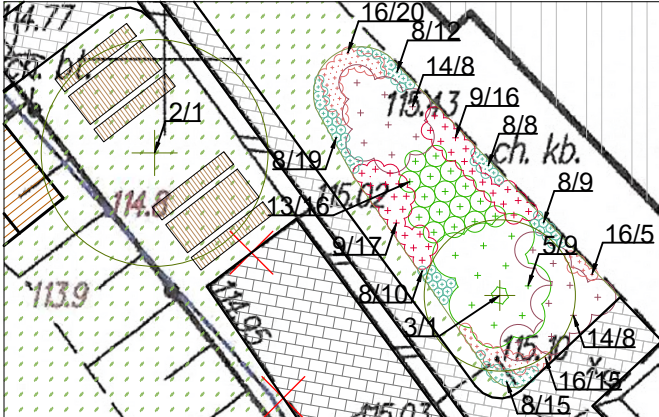
OBSZAR 2 SKALA 1:250



OBSZAR 3 SKALA 1:250



OBSZAR 4 SKALA 1:250



LEGENDA:

STAN ISTNIEJĄCY

- NUMER DZIAŁKI
- ZAKRES OPRACOWANIA
- ZAKRES AKTUALIZACJI MDCP
- BUDYNEK
- KRAWĘDZ CIĄGÓW KOMUNIKACYJNYCH
- NAWIERZCHNIA PRZEZNACZONA DO POZOSTAWIENIA
- WODY POWIERZCHNIOWE
- SKARPA
- DRZEWO

STAN PROJEKTOWANY

- ELEMENT PRZEZNACZONY DO ROZBIÓRKI
- AMFITEATR
- ŁAWOSTÓŁ
- ŁAWKA Z OPARCIEM
- ŁAWKA ŁUKOWA
- LEŻAK
- URZĄDZENIE ZABAWOWE
- PALENISKO
- KOSZ NA ŚMIECI
- NAWIERZCHNIA Z KOSTKI BETONOWEJ JASNO-SZAREJ
- NAWIERZCHNIA Z KOSTKI BETONOWEJ CIEMNO-SZAREJ
- NAWIERZCHNIA BETONOWA
- NAWIERZCHNIA MINERALNA
- NAWIERZCHNIA Z DESEK KOMPOZYTOWYCH
- NASADZENIA ROŚLIN
- DRZEWO LIŚCIASTE
- NAWIERZCHNIA TRAWIASTA DO RENOWACJI
- LICZBA PORZĄDKOWA / IŁOŚĆ SZTUK

L.p.	Nazwa łacińska	Nazwa polska	Rozstawa [cm]	Ilość/szt.
1	acer platanoides 'Royal Red'	klon zwyczajny 'Royal Red'	wg. planu	6
2	tilia cordata	lipa drobnolistna	wg. planu	1
3	tilia cordata 'Corinthiana'	lipa drobnolistna 'Corinthiana'	wg. planu	8
4	pinus mugo var. pumilio	sosna górską var. pumilio	120x120	9
5	juniperus sabina 'Mas'	jałowiec sabski 'Mas'	100x100	68
6	leucothoe axillaris 'Curly Red'	kiścień wawrzynowy 'Curly Red'	50x50	66
7	lonicera pileata 'Moss Green'	suchodrzew chiński 'Moss Green'	60x60	65
8	artemisia schmidtiana 'Nana'	bylica Schmidt 'Nana'	25x25	238
9	astilbe arendii 'Granat'	tawułka Arendsa 'Granat'	50x50	33
10	calamagrostis acutiflora 'Karl Foerster'	trzcinnik ostokwiatowy 'Karl Foerster'	50x50	47
11	echinacea purpurea 'Wild Berry'	jeżówka purpurowa 'Wild Berry'	wg. planu	29
12	miscanthus sinensis 'Graziella'	misant chiński 'Graziella'	70x70	64
13	miscanthus sinensis 'Gracillimus'	misant chiński 'Gracillimus'	70x70	16
14	perisetum alopecuroides 'Black Beauty'	rozplenica japońska 'Black Beauty'	100x100	93
15	perisetum alopecuroides 'Hameln'	rozplenica japońska 'Hameln'	60x60	187
16	sedum spectabile 'Matrona'	rozchodnik okazały 'Matrona'	40x40	40
17	stipa tenuissima 'Pony Tails'	ostnica mocna 'Pony Tails'	50x50	111

INWESTOR	MIASTO DĘBLIN UL. RYNEK 12, 08-530 DĘBLIN		
ADRES	Identyfikatory działek 061601_1.0001.4051/2 obręb 0001 Dęblin 061601_1.0001.4052/2 061601_1.0001.4053 Gmina: Dęblin, powiat: rycki, województwo: lubelskie		
TYTUŁ PROJEKTU	Przebudowa bulwaru nadbrzeżnego oraz budowa obiektów małej architektury w miejscu publicznym w ramach zadania pn.: "Stworzenie przestrzeni turystycznej nad Wisłą"		
ETAP	PROJEKT TECHNICZNO WYKONAWCZY		
BRANŻA	ARCHITEKTURA KRAJOBRAZU		
PROJEKTANT	mgr inż. arch. kraj. Alicja Kruk		
TYTUŁ RYSUNKU	PROJEKT ZIELENI - DETAL		
SKALA	1:500 / 1:250	DATA	20.06.2025 r.
NR RYSUNKU	Z03		